



ATEC
ENERGY



¿Quiénes somos?

ATEC ENERGY es una empresa dedicada a la distribución de productos eléctricos de marcas mundialmente reconocidas y representantes de la marca **SACI** (Sociedad Anónima de Construcciones Industriales), una de las principales Empresas Europeas centradas en el diseño y fabricación de equipos orientados al Control y la Eficiencia Energética Eléctrica.

Presente en más de 50 países para atender soluciones de automatización, instrumentación y equipamiento eléctrico al Sector Minero, Industrial y Construcción.

A vintage-style map of East Asia and South Asia, showing countries like Mongolia, China, India, and Myanmar. The map is overlaid with a semi-transparent dark rectangle containing the text 'SACI EN EL MUNDO'. The text 'SACI' is in white and 'EN EL MUNDO' is in yellow. The map shows various geographical features, cities, and mountain ranges.

SACI EN EL MUNDO

SACI presente en más de 50 países



Cientes en el mundo

ABB

SIEMENS


RHONA

TILLQUIST


socomec
Innovative Power Solutions




IBERDROLA

enel


PERELO Y

M G E
UPS SYSTEMS


**الفينار
alfanar**



Calidad y medio ambiente



ISO 9001:2008
CALIDAD



ISO 14001:2004
MEDIO AMBIENTE



MARCA CE
desde 1996



Gama de Productos



Instrumentos Analógicos



Instrumentos Digitales



Analizadores de Red



Contadores de Energía



Reguladores de Reactiva



Transformadores de Corriente



Convertidores de Energía

¿Porqué nosotros?



***Atención
Personalizada***



***Calidad de
Servicio***



***Entrega a todo
el Perú***



Nuestros Productos





Instrumentos Analógicos



[Catálogo Instrumentos Analógicos](#)

FASÍMETRO ELECTRÓNICO SC2V_E - SC2C_E



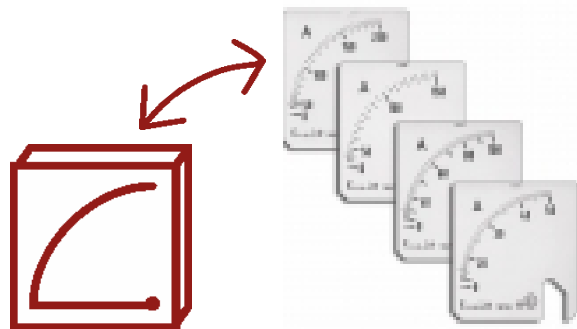
Medida del factor de potencia de la red.



Corriente alterna.

Instrumentos Analógicos

Instrumentos de panel (V, A, Hz, W, Var, %...):



> **90 y 270 grados.**

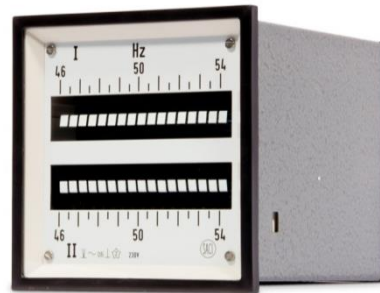
> **Tamaño (mm):**

48x48.. 72x.. 96x..

144x.. DIN.. RAIL..

> **Escala intercambiable.**

Instrumentos Analógicos



- > **Maxímetros.**
- > **Frecuenciómetros.**
- > **Secuencia de Fase.**
- > **Cuenta horas.**

Instrumentos Analógicos

Navales:



- **Sincronoscopios.**
- **Voltímetros dobles.**
- **Sincronoscopio digital y relés de máxima I.**

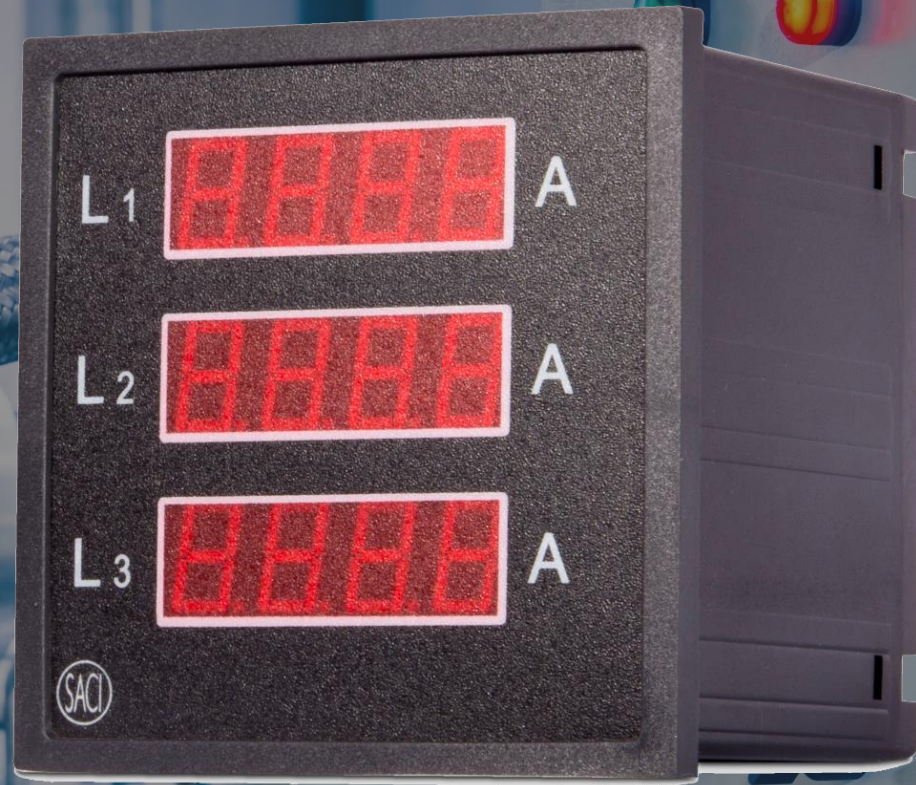


Instrumentos Digitales



[Catálogo Instrumentos Digitales](#)

DH4EM2 - DH3EM3



 **Dobles y Triples de corriente alterna.**

 **Display 4 dígitos.**

 **Dimensiones: 48x48mm y 72x72mm.**

Instrumentos Digitales

De panel (V, A, Hz, W, Var, Cos φ ...):



- > **Display doble y triple.**
- > **Multirrango.**
- > **Trifásicos programables.**
- > **Amperímetros para arranque de motores.**
- > **Salida de convertidores.**



Analizadores de Red



[Catálogo Analizadores de Red](#)

ANALIZADOR DE RED - SAM3000



Monitorización Remota.

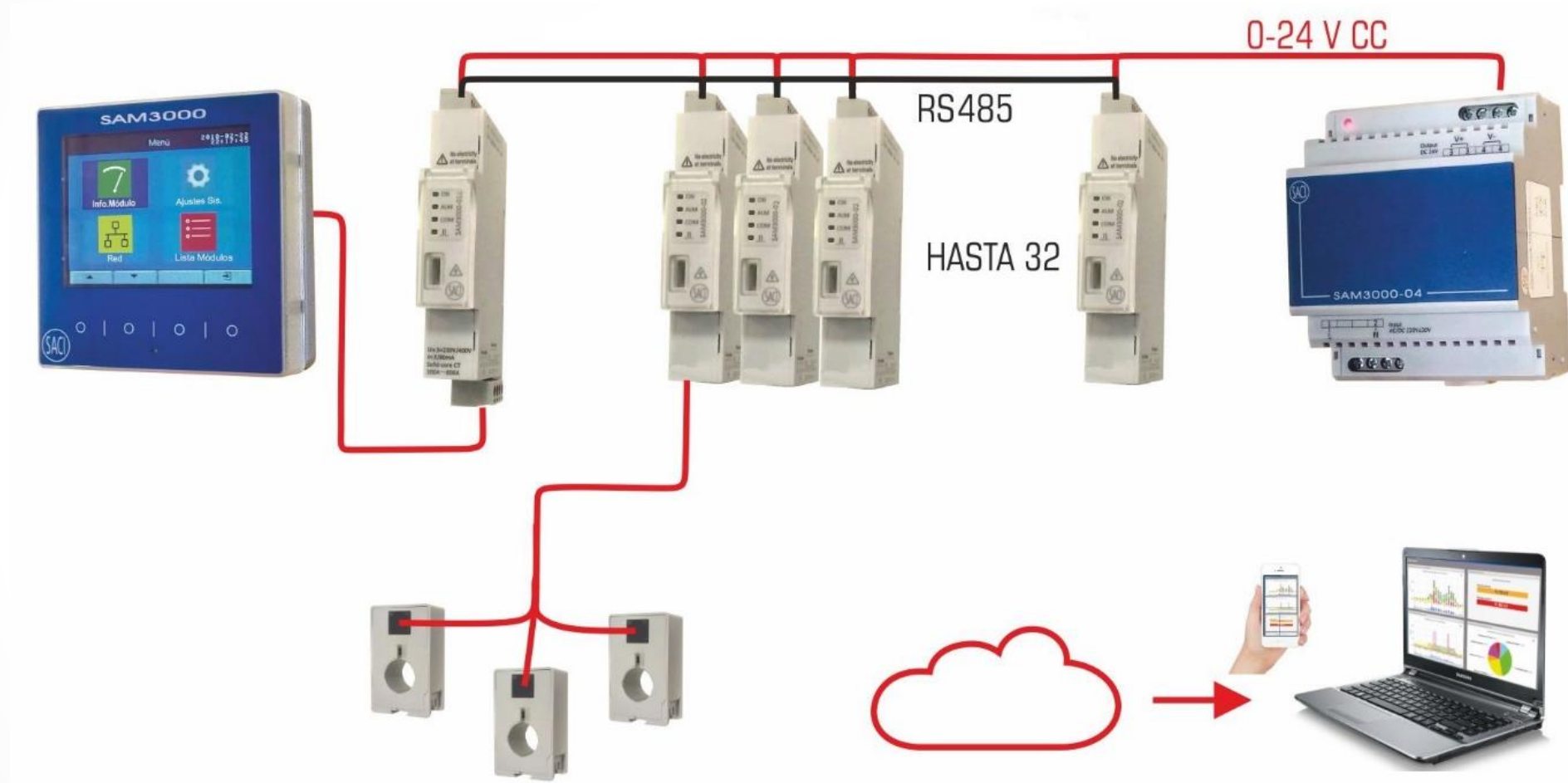


Adquisición de Datos.



Gestión Energética.

ANALIZADOR DE RED - SAM3000



Esquema de conexión típico. Se pueden conectar hasta 32 circuitos trifásicos o 96 circuitos monofásicos y visualizarlos con un solo monitor.

Analizadores de Red

LCD Display CA y CC:



➤ **Montaje en panel.**

➤ **Montaje en carril DIN.**

Analizadores de Red

LED Display CA y CC:



➤ **Montaje en panel.**

➤ **Montaje carril DIN.**

Analizadores de Red

Analizador AHM3:



- **13 módulos adicionales.**
- **4 interfaces para módulos.**
- **THD en V y I.**
- **Armónicos RMS (1-63th)**
- **Máxima demanda, A, kW, kVA, kvar.**

Analizadores de Red

Analizador AHM1:



MODELO	CÓDIGO
AHM1	ZAHM1
AHM1-B (BÁSICO)	ZAHM1B
AHM1-BC (BASICO CON COMUNICACIÓN)	ZAHM1BC
AHM1-TCP (ETHERNET TCP-IP)	ZAHMITCP

- **DIN 96 x 96 mm.**
- **Memoria 8 MB.**
- **THD en V e I.**
- **Armónicos RMS (1-31).**
- **Entradas y salidas digitales.**
- **Máxima Demanda, A, kW, kVA, kvar.**
- **Corriente y tensión programables.**
- **Salida serie RS 485.**
- **Puerto Ethernet TCP-IP (Opcional).**

Analizadores de Red



➤ **Analizador de calidad de red.**

➤ **Convertor Ethernet.**



➤ **Software de Gestión.**



Contadores de Energía



[Catálogo Contadores de Energía](#)

CONTADOR – M2DL2



RS-485 COMM.



Frecuencia.



Corriente, Tensión.



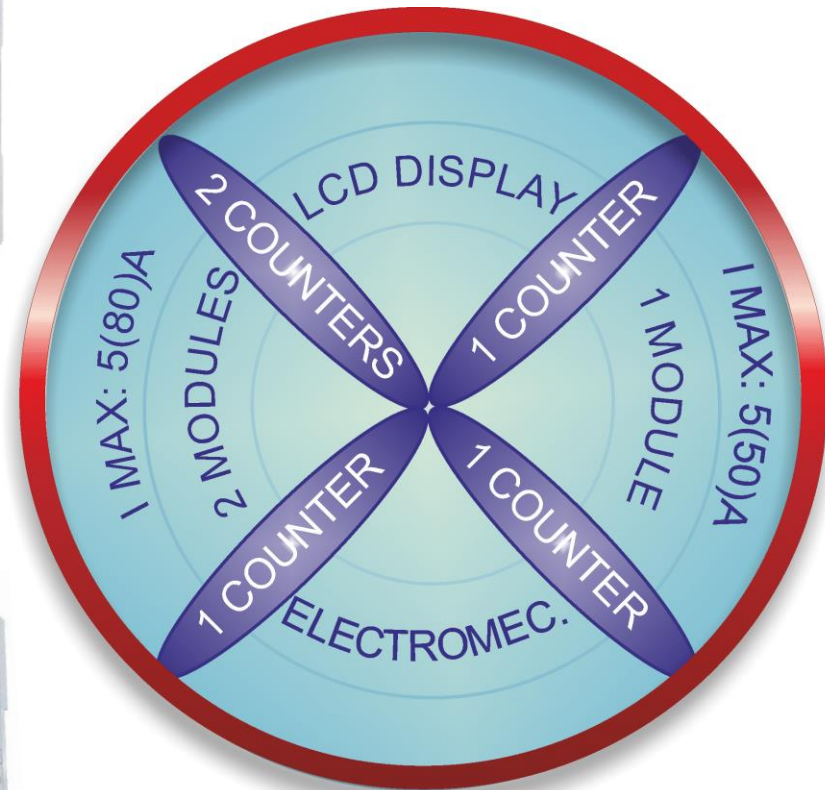
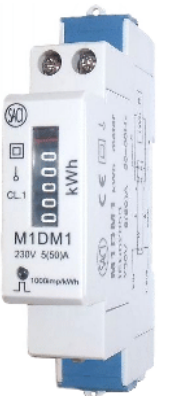
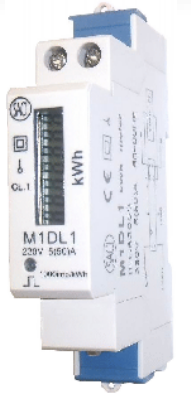
Factor de Potencia.



Potencia Activa & Reactiva.

Contadores de Energía

> **Monofásicos.**



Contadores de Energía

> **Trifásicos.**

- TCIDL1
DIRECTOS
Corriente IB (IMAX) 10 (80) A.
Display Led.
Contadores de 8 dígitos.
Precisión Cl. 1.



- TCIL1
INDIRECTO
Corriente IB (IMAX) 1,5 (6) A.
Display Led.
Contadores de 8 dígitos.
Precisión Cl. 1.





Reguladores de Reactiva



[Catálogo Reguladores de Reactiva](#)

REGULADOR DE REACTIVA REG 144 DA



Instrumento DIN 144x 144.



Display LCD.



Visualización del coseno.



Programable.

Reguladores de Reactiva



- **Display LCD.**
- **REG96; 96X96 mm.**
- **REG144D; 144x144 mm.**
- **REG144; 144x144 mm.**



Transformadores de Corriente



[Catálogo Transformadores de Corriente](#)

TRANSFORMADOR DE NÚCLEO ABIERTO TA100P



 **Barra 100x80mm.**

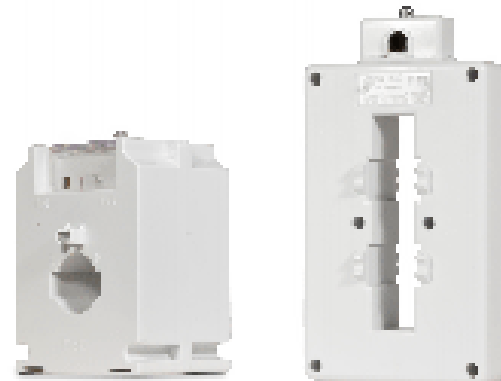
 **Cable 80mm (diámetro).**

 **Precisión: 0.5, 1, 3.**

 **I_{pn}: 250 – 2000 A.**

Transformadores

Plástico:



- **Núcleo abierto.**
- **Primario bobinado.**
- **Transformadores de protección.**

Transformadores

› **Tres fases Rail DIN.**

› **De 30 a 4000 A.**

› **3-Fases.**

› **De 30 a 600 A.**

Plástico:



NEW



Transformadores

- **Perfil estrecho.**
- **Primario bobinado.**
- **Núcleo abierto.**

Resina:



Transformadores

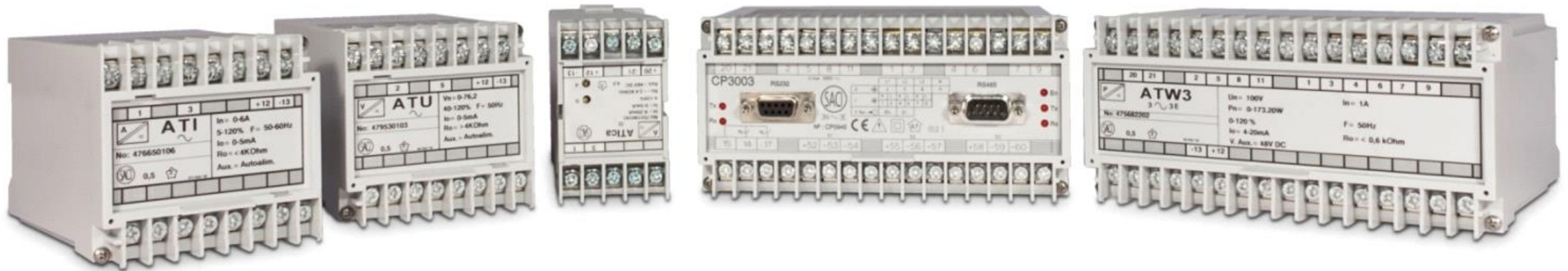
- › **Transformadores de protección.**
- › **Suma.**
- › **Tensión.**
- › **Otros...**

Resina:





Convertidores de Medida



[Catálogo Convertidores de Medida](#)

CONVERTIDOR ÁNGULO FASE AMA



Monofásico corriente alterna.



Trifásico equilibrado corriente alterna.

Convertidores de Medida

- **Todas las magnitudes eléctricas.**
- **Corriente continua y alterna.**
- **Temperatura (°C).**
- **Resistencia.**
- **Envolventes DIN: Serie AT y AM.**

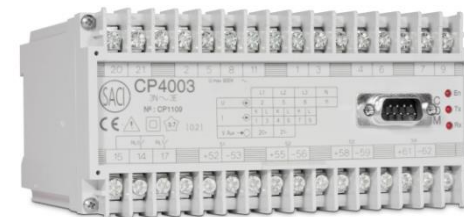
AM Serie.



AT Serie.



CP Linea. Convertidores programables





***ATEC
ENERGY
S.A.C.***



949 357 195



ventas@atec-energy.com

www.atec-energy.com