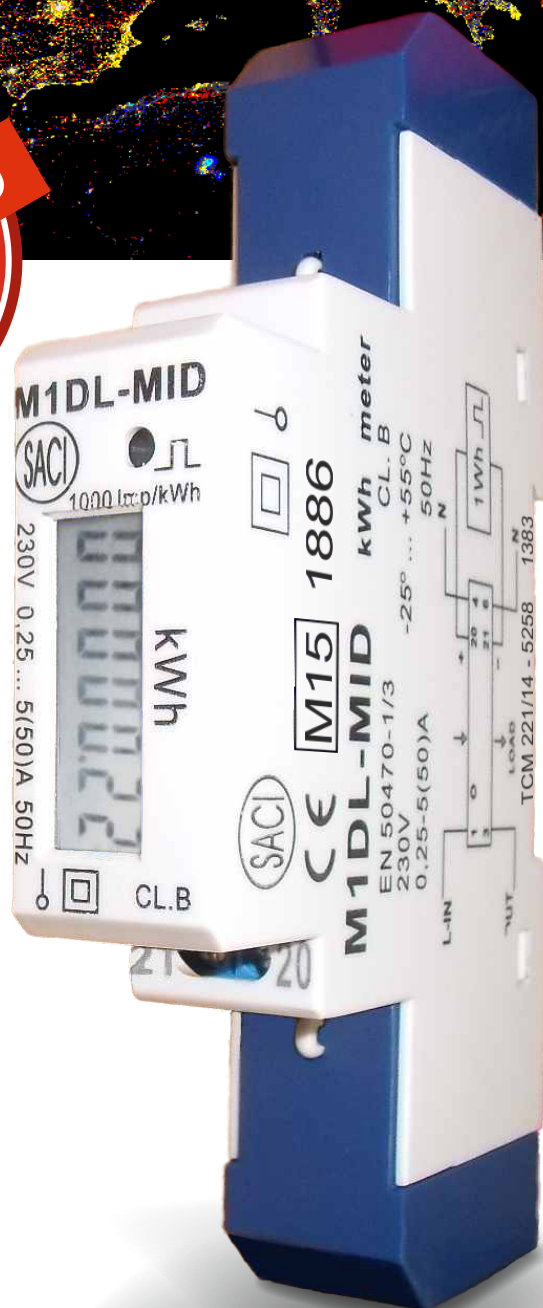




CONTADOR M1DL-MID



CONTADORES DE ENERGÍA

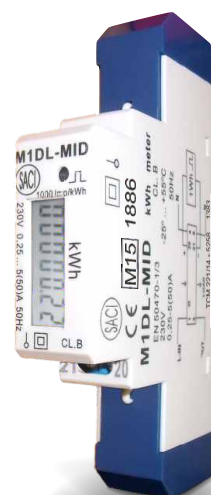
S.A. DE CONSTRUCCIONES INDUSTRIALES

CONTADOR DE ENERGÍA M1DL-MID

MONOFÁSICO - MEDIDA DIRECTA - M1DL-MID

- Certificado MID Clase B (EN 50470-1 y EN 50470-3)
- Monofásico
- Medida directa hasta 50 A
- Indicador LED de consumo de energía
- Contador electrónico de 7 dígitos
- Salidas de impulsos: SO (DIN 43864)
- 1 módulo DIN

NUEVO



DATOS TÉCNICOS

ENTRADA DE TENSIÓN

Tensión nominal (Un)	230 V C.A.
Consumo propio	< 8 VA, 2 W
Margen de medida	± 30% Un
Frecuencia	50 Hz

ENTRADA DE CORRIENTE

Intensidad Imin...IB (IMAX)	0,25...5 (50) A
Consumo propio	< 1 VA
Margen de medida	0-100 % IMAX
Intensidad de arranque (In)	< 0,4 % IB

SALIDA DE IMPULSOS (OPTOACOPLADOR)

Número de salidas	1
Peso de impulso	1 impulso / Wh
Tipo SO (DIN 43864)	Optoacoplador
Aislamiento	3 kV, 1 min.
Intensidad máxima	50 mA
Tensión	5 - 48 V C.C.
Duración del impulso	> 70ms

CARACTERÍSTICAS GENERALES

Tipo de contador	Display LCD
Dígitos	5 enteros + 2 decimales
Nº de Contadores	1 (Total)
Clase	B (EN 50470-1 y -3)
Temperatura de funcionamiento	-25 a +55 °C
Indicador de energía	LED parpadeante
Constante del contador	1000 pulsos por kWh
Material de envoltente	ABS, UL94 V0
Caja modular	1 módulo (17,5 mm)
Bornas	Precintables
Terminales	Con tornillo
Máxima sección del hilo	12 mm ²
Montaje	Carril DIN 35 mm
Entorno mecánico	M1
Entorno electromagnético	E2

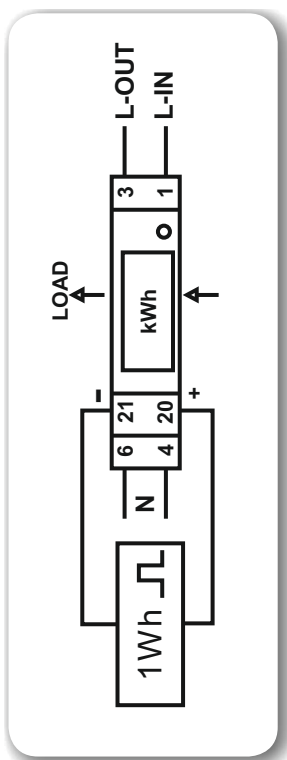
M1DL-MID

El **M1DL-MID** es un contador electrónico de energía monofásico de carril DIN para la medida de la energía activa en **residencias, comercios, zonas industriales, campings, caravanas....**

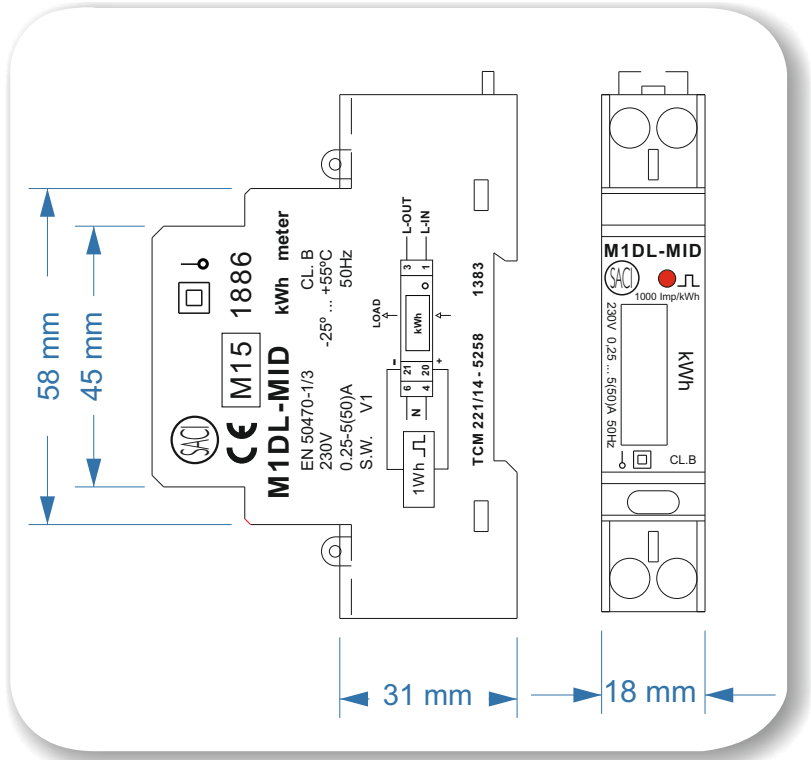
Adaptado para conexión directa a una red de distribución mide la energía activa importada en clase B según la normativa EN 50470-1 y 50470-3. Los valores obtenidos son mostrados en un display LCD de 7 dígitos. El contador esta equipado con una salida de pulsos optoacoplador SO y LED para indicación de consumo.



ESQUEMA DE CONEXIÓN



DIMENSIONES





CERTIFICADO MID

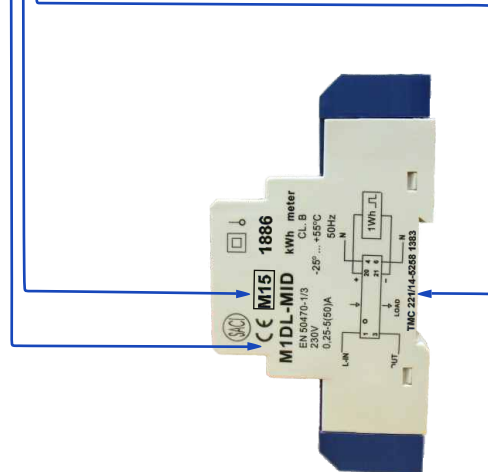
MID es una directiva de la **Unión Europea**, que tiene por objeto armonizar muchos aspectos de la metrología legal en todos los estados miembros de la UE. Su principio más importante es que aquellos contadores que reciban una aprobación MID se puedan utilizar en todos los países miembros de la Unión.

Aquellos contadores de energía utilizados para facturación deberán disponer de certificación MID. De esta forma se asegura la **calidad** de los contadores al haber sido necesario un control por un organismo notificado que lo justifica.

El contador M1DL-MID tiene la aprobación que acredita la correcta lectura de esa energía consumida.

Aquellos contadores que cumplan la certificación MID deberán llevar visible:

- El marcado CE.
- Letra M y dos dígitos del año en que se aplicó.
- El número de identificación del organismo notificado.



Existe multitud de situaciones donde el control del consumo individual es necesario.

Situaciones como cuando un propietario quiere usar un contador para medir el consumo de energía de los apartamentos en un edificio, y enviar a los inquilinos facturas individuales por la energía que han utilizado.

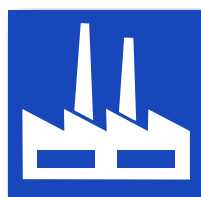


Cuando el propietario de un camping o caravana quiere usar un contador para medir el consumo de sus clientes y cobrarles por la energía utilizada.



Cuando el propietario de un centro comercial quiere usar un contador para medir el consumo de energía de tiendas dentro de su centro comercial y cobrarles por la energía que han utilizado.

Esta misma situación se puede dar en oficinas, residencia de estudiantes aeropuertos y puertos náuticos etc. donde existe solo un contador de facturación oficial y son necesarios contadores parciales.



CONTADORES DE ENERGÍA MONOFÁSICOS



NUEVO

NUEVO

NOMBRE	DEFINICIÓN
M1DL-MID	CONTADOR DE ENERGÍA DIRECTO MONOFÁSICO M1DL-MID - 5-50A 230V
M1DL1	CONTADOR DE ENERGÍA DIRECTO MONOFÁSICO M1DL1 - 5-50A 230V
M1DM1	CONTADOR DE ENERGÍA DIRECTO MONOFÁSICO M1DM1- 5-50A 230V
M2DL1	CONTADOR DE ENERGÍA DIRECTO MONOFÁSICO M2DL1 - 5-80A 230V
M2DL2	ANALIZADOR-CONTADOR DE ENERGÍA MODULAR DIRECTO M2DL2; MONOFÁSICO, INTENSIDAD NOMINAL 5 (80) A, TENSIÓN NOMINAL 230 V C.A., AUTOALIMENTADO, 2 SALIDAS DE IMPULSOS, RS485
M2DM1	CONTADOR DE ENERGÍA DIRECTO MONOFÁSICO M2DM1 - 5-80A 230V

CONTADORES DE ENERGÍA TRIFÁSICOS



NOMBRE	DEFINICIÓN
TCIDL1	CONTADOR DE ENERGÍA MODULAR DIRECTO TCIDL1; TRIFÁSICO DESEQUILIBRADO 4 HILOS, 3 SISTEMAS, INTENSIDAD NOMINAL 10 (80) A, TENSIÓN NOMINAL 400 V C.A., V. AUX.: AUTOALIMENTADO, 1 SALIDA DE IMPULSOS
TCIL1	CONTADOR DE ENERGÍA MODULAR DE RELACIÓN TCIL1; TRIFÁSICO DESEQUILIBRADO 4 HILOS, 3 SISTEMAS, INTENSIDAD NOMINAL X/5 A, TENSIÓN NOMINAL 400 V C.A., V. AUX.: AUTOALIMENTADO, 1 SALIDA DE IMPULSOS
TI96-II	TRIFÁSICO DESEQUILIBRADO DE PANEL 3 hilos TI96-II ENERGÍA ACTIVA
TI96-3	TRIFÁSICO DESEQUILIBRADO DE PANEL 4 hilos TI96-3 ENERGÍA ACTIVA
TIV96-II	TRIFÁSICO DESEQUILIBRADO DE PANEL 3 hilos TI96-II ENERGÍA ACTIVA + REACTIVA
TIV96-3	TRIFÁSICO DESEQUILIBRADO DE PANEL 4 hilos TIV96-3 ENERGÍA ACTIVA + REACTIVA



S.A. DE CONSTRUCCIONES INDUSTRIALES
Aragoneses 15 - 28108 Alcobendas - Madrid - España
Tel.: (+34) - 91 - 519 02 45. Fax: (+34) - 91 - 416 96 46
www.saci.es
saci@saci.es