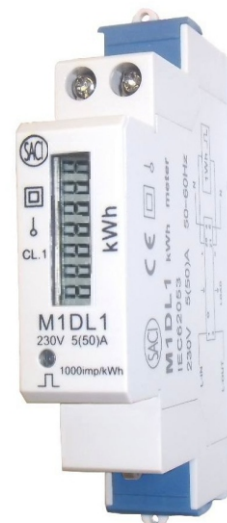


MONOFÁSICO - MEDIDA DIRECTA - M1DL1

- Monofásico
- Precisión Cl.1 (EN 62053)
- Medida directa hasta 50 A
- Shunt interno
- Indicador LED de consumo de energía
- Contador electrónico de 7 dígitos
- Salida de impulsos: SO (DIN 43864)
- 1 módulo DIN



Código de pedido:
YM1DL13201

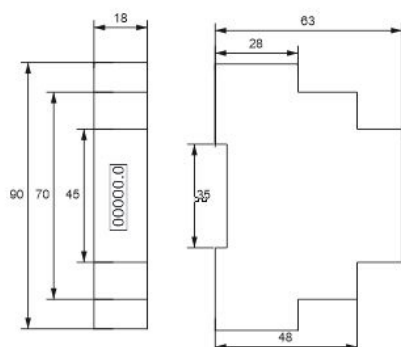
DATOS TÉCNICOS

ENTRADA DE TENSIÓN	
Tensión nominal (Un)	230 V C.A.
Consumo propio	< 8 VA, 2 W
Margen de medida	± 15 % Un
Frecuencia	50 - 60 Hz

ENTRADA DE CORRIENTE	
Intensidad IB (IMAX)	5 (50) A
Consumo propio	< 1 VA
Margen de medida	0-100 % IMAX
Intensidad de arranque (In)	< 0,4 % IB

SALIDA DE IMPULSOS (OPTOACOPLADOR)	
Número de salidas	1
Peso de impulso	1000 impulsos / kWh
Tipo SO (DIN 43864)	Optoacoplador
Aislamiento	3 kV, 1 min.
Intensidad máxima	50 mA
Tensión	5 - 48 V C.C.
Duración del impulso	>70ms

DIMENSIONES



GENERAL

CARACTERÍSTICAS GENERALES	
Tipo de contador	Display LED
Dígitos	5 enteros + 2 decimales
Nº de Contadores	1 (Total)
Clase	1 (EN 62053)
Temperatura de funcionamiento	-20 a +60 °C
Indicador de energía	LED parpadeante
Constante del contador	1000 pulsos por kWh
Material de envoltente	ABS, UL94 V0
Caja modular	1 módulo (17,5 mm)
Bornas	Precintables
Terminales	Con tornillo
Máxima sección del hilo	12 mm ²
Montaje	Carril DIN 35 mm

ESQUEMA DE CONEXIÓN

