

## FASÍMETROS (ELECTRÓNICOS)

Medida del factor de Potencia de la red.

### Corriente alterna

- Escala: CAP 0,5 - 1 - 0,5 IND
- Frecuencia: 50 ó 60 Hz
- Margen de Tensión:  $\pm 15\%$  Vn
- Tensión (Vn): 100, 110  
230, 400, 440 V
- Margen de Intensidad: 20-120%
- Entrada de Intensidad (In): 5A, 1A

- Precisión: 1,5 % de 90° eléctricos
- Consumo propio: 6,5 mA  
(Circuitos de tensión)
- Consumo propio: 1 VA  
(Circuitos de corriente)



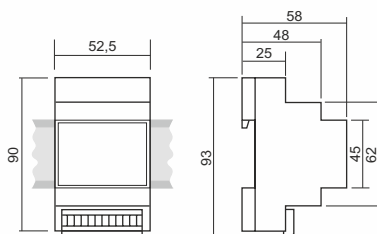
		ESCALA 90°		ESCALA 90°		
Dimensiones	mm	45x52,5 CARRIL DIN	48x48	72x72	96x96	144x144
<b>MONOFÁSICO C.A. - TRIFÁSICO EQUILIBRADO</b>						
Peso aprox.	kg.	0,48	0,48	0,48	0,73	0,73
Monofásico C.A.		<b>SC5VRE*</b>	<b>SC5VE*</b>	<b>SC4VE*</b>	<b>SC3VE</b>	<b>SC2VE</b>
Trifásico 3 hilos		<b>SC5VRIE*</b>	<b>SC5VIE*</b>	<b>SC4VIE*</b>	<b>SC3VIE</b>	<b>SC2VIE</b>



		ESCALA 240°			
Dimensiones	mm	48x48	72x72	96x96	144x144
<b>MONOFÁSICO C.A. - TRIFÁSICO EQUILIBRADO</b>					
Peso aprox.	kg.	0,48	0,48	0,73	0,73
Monofásico C.A.		<b>SC5CE*</b>	<b>SC4CE*</b>	<b>SC3CE</b>	<b>SC2CE</b>
Trifásico 3 hilos		<b>SC5CIE*</b>	<b>SC4CIE*</b>	<b>SC3CIE</b>	<b>SC2CIE</b>

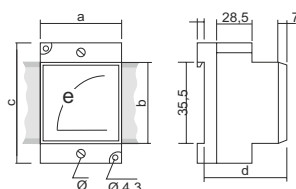
\* Con módulo adicional: Modelo MBPF

Módulo MBPF para carril DIN



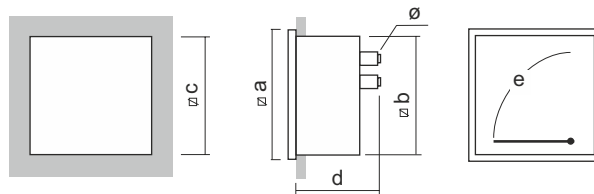
Peso = 0,120  
Conectores enchufables

Dimensiones (mm)



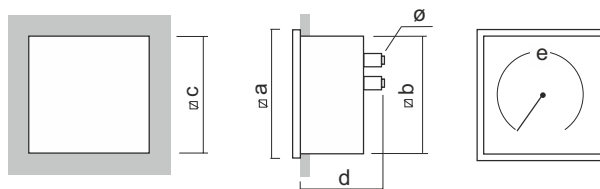
Modelos	Rango	a	b	c	d	e	ø
<b>SC5VRE</b>	100+440	52,5	45	75	60	38	M.6
<b>SC5VRIE</b>	100+440	52,5	45	75	60	38	M.6

Dimensiones (mm)



Modelos	Rango	∅a	∅b	∅c	d	e	ø
SC5VE SC5VIE	100+440	48	44,5	45 <sup>+0,6</sup>	59	38	M.4
SC4VE SC4VIE	100+440	72	66,5	68 <sup>+0,7</sup>	60	65	M.4
SC3VE SC3VIE	100+440	96	89	92 <sup>+0,8</sup>	92	100	M.4
SC2VE SC2VIE	100+440	144	135	138 <sup>+1</sup>	92	140	M.4

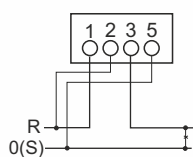
Dimensiones (mm)



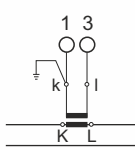
Modelos	Rango	∅a	∅b	∅c	d	e	ø
SC5CE SC5CIE	100+440	48	44,5	45 <sup>+0,6</sup>	83	72	M.4
SC4CE SC4CIE	100+440	72	66,5	68 <sup>+0,7</sup>	88	101	M.4
SC3CE SC3CIE	100+440	96	89	92 <sup>+0,8</sup>	128	140	M.4
SC2CE SC2CIE	100+440	144	135	138 <sup>+1</sup>	92	220	M.4

Esquema de conexión

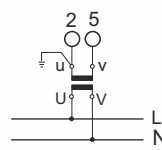
Monofásico



Conexión: Directa



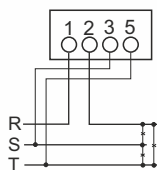
Transf. Intensidad



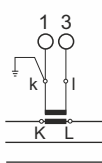
Transf. Tensión

Esquemas de conexión

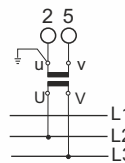
Trifásico equilibrado



Conexión: Directa



Transf. Intensidad



Transf. Tensión

## FASÍMETROS (INDUCCIÓN)

Medida del factor de Potencia de la red.

### Corriente alterna

- Escala: CAP 0,5 - 1 - 0,5 IND ó 0,8 - 1 0,2 IND (90°)  
CAP 0,1 - 1 - 0,1 IND 4 cuadrantes (360°)
- Precisión: 1,5 % de 90° eléctricos
- Frecuencia: 50 ó 60 Hz
- Margen de Tensión:  $\pm 15$  % Vn
- Tensión (Vn): 100, 110  
230, 400, 440 V
- Margen de Intensidad: 20-120%
- Entrada de Intensidad (In): 5A, 1A
- Consumo propio: 20..30 mA  
(Circuitos de tensión)
- Consumo propio: 1 VA  
(Circuitos de corriente)



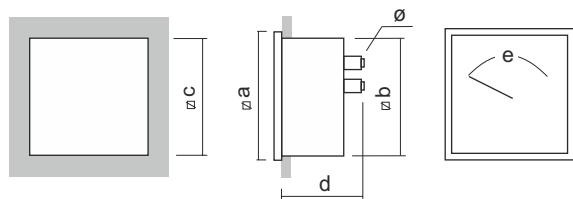
		ESCALA 90°		ESCALA 360°	
Dimensiones	mm	96x96	144x144	96x96	144x144
<b>MONOFÁSICO C.A. - TRIFÁSICO EQUILIBRADO</b>					
Peso aprox.	kg.	1,07	1,57	1,10	1,60
Monofásico C.A.*		<b>SC3V</b>	<b>SC2V</b>	<b>SC3C</b>	<b>SC2C</b>
Trifásico 3 ó 4 hilos**		<b>SC3VI</b>	<b>SC2VI</b>	<b>SC3CI</b>	<b>SC2CI</b>
<b>TRIFÁSICO DESEQUILIBRADO</b>					
Peso aprox.	kg.	1,40	2,35	1,43	2,38
Trifásico 3 hilos**		<b>SC3VII</b>	<b>SC2VII</b>	<b>SC3CII</b>	<b>SC2CII</b>
Trifásico 4 hilos***		<b>SC3VIIIn</b>	<b>SC2VIIIn</b>	<b>SC3CIIIn</b>	<b>SC2CIIIn</b>

\* Con caja de resistencia adicional (externa): Modelo 4.5.1

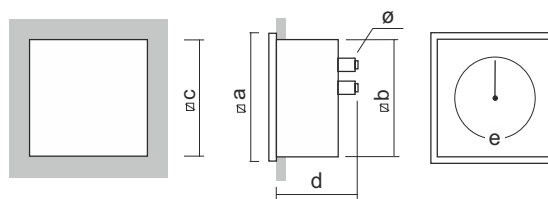
\*\* 400 V y 440 V con caja de resistencia adicional (externa): Modelo 2.6.1

\*\*\* Sólo 400 V y 440 V con caja de resistencia adicional (externa): Modelo 2.4.1

Dimensiones (mm)



Dimensiones (mm)



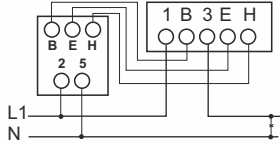
Modelos	Rango	a	b	c	d	e	ø
<b>SC3V</b>	100÷440				135		
<b>SC3VI</b>	100÷440	96	89	92 <sup>+0,8</sup>	135	73	M.4
<b>SC3VII</b>	100÷440				165		
<b>SC3VIIIn</b>	100÷440				165		
<b>SC2V</b>	100÷440				135		
<b>SC2VI</b>	100÷440	144	135	138 <sup>+1</sup>	135	160	M.4
<b>SC2VII</b>	100÷440				165		
<b>SC2VIIIn</b>	100÷440				165		

Modelos	Rango	a	b	c	d	e	ø
<b>SC3C</b>	100÷440						
<b>SC3CI</b>	100÷440	96	89	92 <sup>+0,8</sup>	124	210	M.4
<b>SC3CII</b>	100÷440						
<b>SC3CIIIn</b>	100÷440						
<b>SC2C</b>	100÷440						
<b>SC2CI</b>	100÷440	144	135	138 <sup>+1</sup>	135	330	M.4
<b>SC2CII</b>	100÷440						
<b>SC2CIIIn</b>	100÷440						

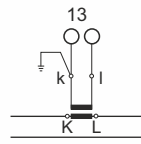
Cajas de resistencias en la página AN-42

## Esquemas de conexión

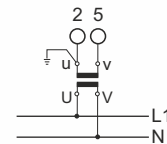
Monofásico



Conexión: *Directa*



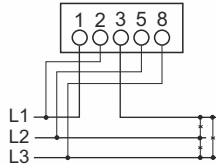
Transf. Intensidad



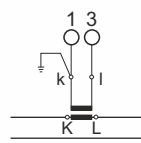
Transf. Tensión

## Esquemas de conexión

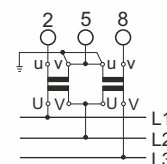
Trifásico equilibrado (100, 230 V)



Conexión: *Directa*



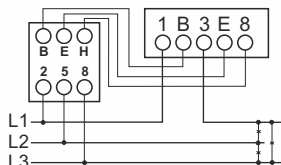
Transf. Intensidad



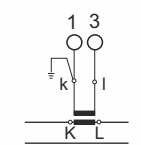
Transf. Tensión

## Esquemas de conexión

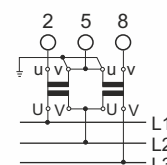
Trifásico equilibrado (400, 440 V)



Conexión: *Directa*



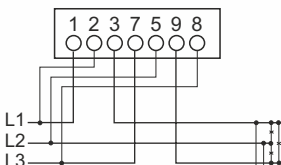
Transf. Intensidad



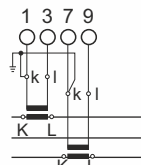
Transf. Tensión

## Esquemas de conexión

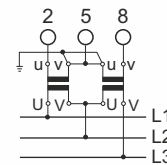
Trifásico desequilibrado 3 hilos (110, 230 V)



Conexión: *Directa*



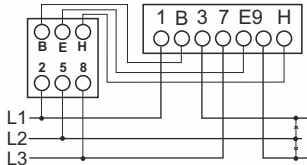
Transf. Intensidad



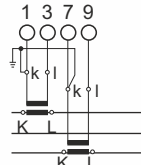
Transf. Tensión

## Esquemas de conexión

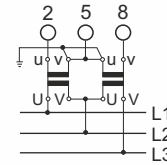
Trifásico desequilibrado 3 hilos (400, 440 V)



Conexión: *Directa*



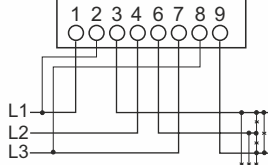
Transf. Intensidad



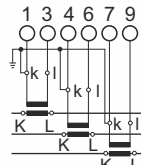
Transf. Tensión

## Esquemas de conexión

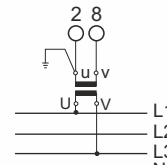
Trifásico desequilibrado 4 hilos (100, 230 V)



Conexión: *Directa*



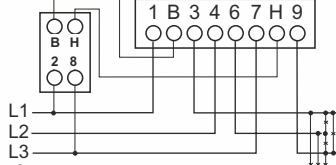
Transf. Intensidad



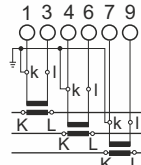
Transf. Tensión

## Esquemas de conexión

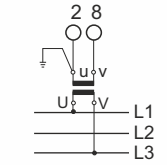
Trifásico desequilibrado 4 hilos (400, 440 V)



Conexión: *Directa*



Transf. Intensidad



Transf. Tensión

## CAJAS DE RESISTENCIAS

Conexión a elementos de medida.



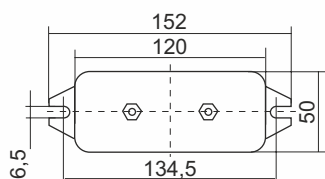
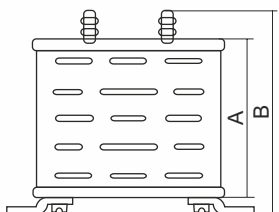
- Precisión: 0,5 %

Modelo		1.2.1	1.3.1	1.4.1	1.4.2	1.5.1	1.6.1	1.6.2
Terminales		2	3	4	4	5	6	6
Peso aprox.	kg.	0,23	0,23	0,24	0,31	0,50	0,25	0,40

Modelo		2.2.1	2.3.1	2.4.1	2.4.2	2.5.2	2.6.1	2.6.2	2.6.3	2.7.1	2.8.1	2.8.2
Terminales		2	3	4	4	5	6	6	6	7	8	8
Peso aprox.	kg.	0,31	0,31	0,31	0,31	0,32	0,32	0,55	0,74	0,40	0,60	0,77

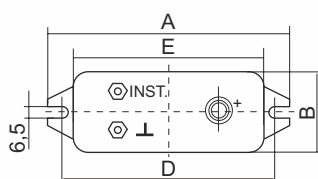
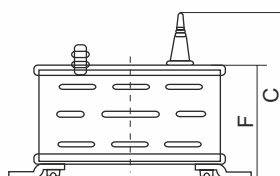
Modelo		3.3.1	3.3.2	4.2.1	4.3.1	4.4.1	4.5.1	4.6.1	4.8.1
Terminales		3	3	2	3	4	5	6	8
Peso aprox.	kg.	0,27	0,70	0,90	0,90	0,95	1,00	1,00	1,00

Dimensiones (mm)



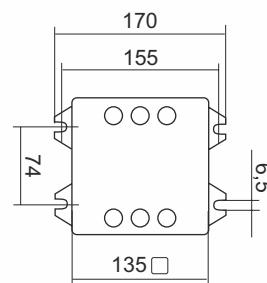
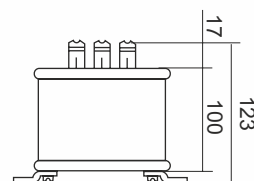
Modelo	1..1	2..1
A	64	99
B	86	121

Dimensiones (mm)



Modelo	3.3.1	3.3.2
A	155	270
B	50	100
C	101	148
D	135	235
E	120	220
F	69	102

Dimensiones (mm)



Modelo
4.5.1
4.6.1
4.8.1