

## EQUIPOS DE SINCRONIZACIÓN

Equipos con tres instrumentos, voltímetro doble o diferencial, frecuencímetro doble o diferencial y sincronoscopio, para la conexión en paralelo de dos generadores, o de un generador con la red.

Posición: Vertical (como columna con giro de 180°)  
Horizontal (con dos soportes)

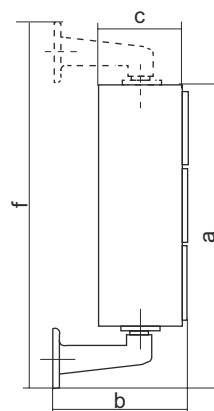
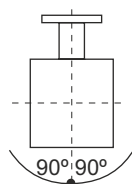
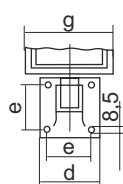
Datos técnicos: véanse los datos de los instrumentos.



Modelo	VOLTÍMETROS	FRECUENCÍMETROS	SINCRONOSCOPIOS
<b>ES3V</b>	EC3VII ó CC3VGD	FC3VII ó FC3AD	SC3V-360°
<b>ES3VI</b>	EC3VII ó CC3VGD	FC3VII ó FC3AD	SC3VI-360°
<b>ES2V</b>	EC2VII ó CC2VGD	FC2VII ó FC2AD ó FC2AD	SC2V-360°
<b>ES2VI</b>	EC2VII ó CC2VGD	FC3VII ó FC3AD ó FC2AD	SC2VI-360°
<b>ES3C</b>	CC3CGD	FC3CD	SC3V-360°
<b>ES3CI</b>	CC3CGD	FC3CD	SC3VI-360°
<b>ES2C</b>	CC2CGD	FC2CD	SC2V-360°
<b>ES2CI</b>	CC2CGD	FC2CD	SC2VI-360°

		ESCALA 90°		ESCALA 360°	
Dimensiones EQUIPO	mm	410x223x120	576x258x170	410x223x120	576x258x170
Dimensiones INSTRUMENTOS	mm	96x96	144x144	96x96	144x144
Peso aprox.	Kg.	5,70	9,00	5,80	8,70
<b>MONOFÁSICO</b>					
Monofásico		<b>ES3V</b>	<b>ES2V</b>	<b>ES3C</b>	<b>ES2C</b>
<b>TRIFÁSICO EQUILIBRADO</b>					
Trifásico equilibrado		<b>ES3VI</b>	<b>ES2VI</b>	<b>ES3CI</b>	<b>ES2CI</b>

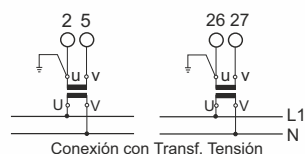
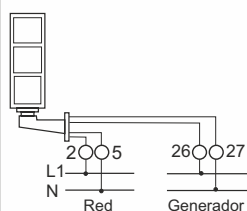
Dimensiones (mm)



Modelos	∅a	∅b	∅c	d	e	f	g
<b>ES3V-ES3VI</b>	410	223	176	80	60	500	120
<b>ES2V-ES2VI</b>	576	258	176	115	85	692	170
<b>ES3C-ES3CI</b>	410	223	176	80	60	500	120
<b>ES2C-ES2CI</b>	576	258	176	115	85	692	170

Esquemas de conexión

Monofásico



Trifásico

